

Pinces pour levage de plaques horizontales TRACTEL TLH5 0-150 - utilisation par paire - CMU:2,5t



Références du produit

Reference: LEV27189

EAN13: -

UPC: -

Description du produit

Pince TLH pour levage HORIZONTAL de plaques - Capacité 1 t à 10 t La pince TLH est conçue pour le levage de tôles ou plaques horizontales (unitaires ou en paquet), de tôles circulaires ou d'ensembles mécano-soudés. Elles sont équipées d'un levier basculant qui assure le serrage de la charge. Capacité de 1 t à 10 t par paire. Ouverture de 0 à 150 mm (suivant modèle). Utilisation par paire avec élingue 2 brins (non fournie / sur demande). Utiliser un palonnier pour 2 paires. Utilisation par 3 avec élingue 3 brins pour levage de tôles circulaires. Fabrication sans soudure portante. Revêtement époxy à chaud. Température d'utilisation : -20° à +100°C.

Caractéristiques

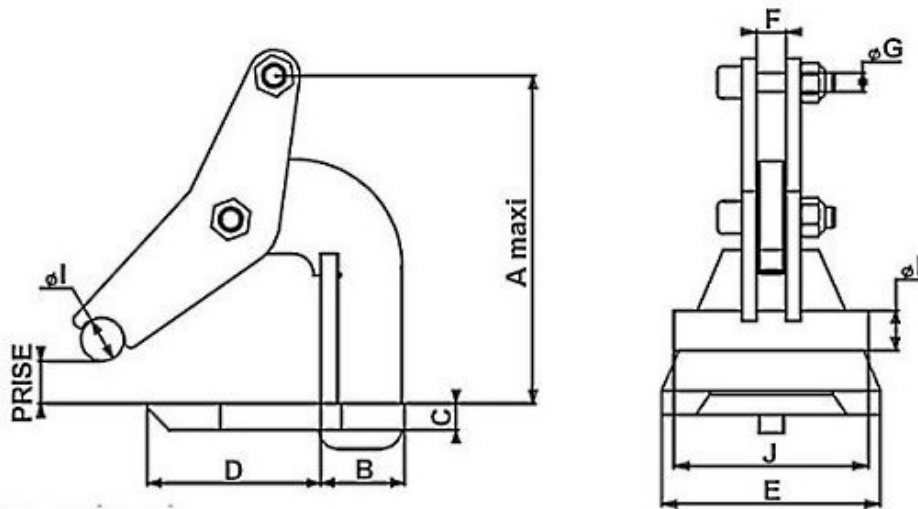
Prise (mm): 0-150

CMU Pince-Crochet (kg): 2500

Images







| CMU paire kg | Prise | | A | B | C | D | E | F | G | I | J | Angle élingage | | Ø chaîne mini* | Poids/ paire kg |
|--------------------|-------|------|-----|-----|----|-----|-----|----|----|----|-----|-------------------|------|-------------------|-----------------------|
| | mini | maxi | | | | | | | | | | mini | maxi | | |
| 1 000 | 0 | 60 | 155 | 40 | 12 | 80 | 90 | 12 | 10 | 20 | 80 | 45° | 60° | 6 | 5 |
| 1 000 | 0 | 120 | 255 | 50 | 12 | 120 | 140 | 12 | 12 | 20 | 120 | 45° | 60° | 6 | 10 |
| 2 000 | 0 | 60 | 165 | 53 | 20 | 100 | 119 | 14 | 12 | 20 | 100 | 45° | 60° | 8 | 10 |
| 2 000 | 0 | 120 | 260 | 60 | 15 | 120 | 179 | 14 | 12 | 20 | 150 | 45° | 60° | 8 | 15 |
| 3 000 | 0 | 60 | 182 | 60 | 20 | 100 | 125 | 16 | 12 | 20 | 100 | 45° | 60° | 10 | 11,5 |
| 3 000 | 0 | 150 | 324 | 70 | 20 | 150 | 180 | 18 | 16 | 30 | 150 | 45° | 60° | 10 | 26,5 |
| 4 000 | 0 | 60 | 192 | 69 | 25 | 110 | 125 | 22 | 16 | 20 | 100 | 45° | 60° | 10 | 16 |
| 4 000 | 0 | 150 | 345 | 74 | 25 | 150 | 159 | 22 | 16 | 30 | 130 | 45° | 60° | 10 | 33,4 |
| 5 000 | 0 | 60 | 197 | 75 | 25 | 120 | 150 | 22 | 16 | 20 | 130 | 45° | 60° | 13 | 20 |
| 5 000 | 0 | 150 | 357 | 80 | 25 | 151 | 200 | 22 | 20 | 30 | 160 | 45° | 60° | 13 | 42,5 |
| 10 000 | 0 | 60 | 205 | 80 | 30 | 119 | 170 | 35 | 24 | 30 | 120 | 45° | 60° | 16 | 30 |
| 10 000 | 0 | 150 | 368 | 100 | 30 | 160 | 240 | 35 | 24 | 30 | 180 | 45° | 60° | 16 | 60 |

* prévoir une élingue chaîne 2 brins classe 8 par paire de pinces,
montée impérativement avec maillon de raccordement à l'extrémité de chaque brin.