

Portique Aluminium PADC pliable/déplaçable en charge 250kg HSF: 1,5m à 2,1m P:4m



Références du produit

Reference: LEV26729

EAN13: -

UPC: -

Description du produit

Portique démontable en aluminium PADC - Capacité 0,25 t à 2 t Nombreux sont les sites qui ont la particularité de nécessiter des équipements de levage mobiles et en grande quantité. Quand toutes les options d'installation ont été épuisées, le portique PADC est la solution idéale. Légèreté et robustesse sont les atouts de ce portique à structure aluminium. Le PADC est monté sur roues pivotantes pour service intérieur ou extérieur. Il est déplaçable en charge sur sol lisse et propre. CMU 0,25 t à 2 t. Hauteur et largeur réglable. Démontable en 3 éléments. Pieds repliables pour le transport. Construction légère. Assemblage boulonné. Montage aisé par 8 boulons de liaison pied/poutre. Personnel requis pour le montage : de 1 à 3 personnes suivant modèle. Grande souplesse de déplacement due à son faible poids. Poutre de roulement profil creux. Livré avec chariot porte palan. Roues en polyamide blanc dont 2 roues à blocage de série. Vitesse de levage maximum = 8m/mn. AUTRES CAPACITES DISPONIBLES!!!!

Caractéristiques

Portée (m): 4

Hauteur sous fer HSF (m): 1

CMU (kg): 250

Images

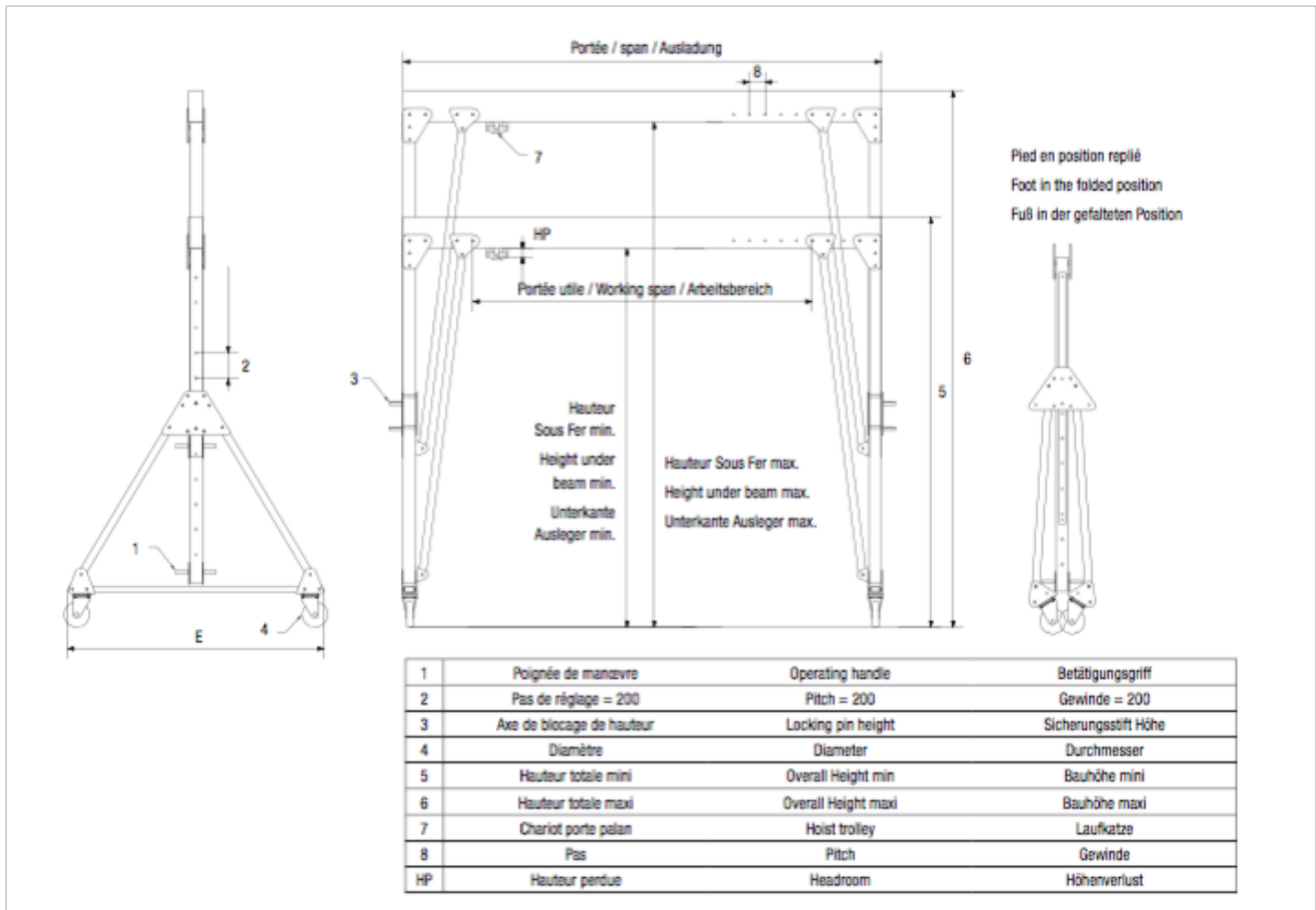














CMU	Portée	Portée utile	Hauteur Sous Fer mini	Hauteur Sous Fer maxi	Hauteur totale mini	Hauteur totale maxi	ε	Ø	Poids HD	Poids H1	Poids H2
Max. capacity	Span	Working span	Height under beam mini	Height under beam maxi	Overall Height mini	Overall Height maxi			Weight HD	Weight H1	Weight H2
Tragfähigkeit	Ausladung	Arbeitsbereich	Unterkante Ausleger mini	Unterkante Ausleger maxi	Bauhöhe mini	Bauhöhe maxi			Gewicht HD	Gewicht H1	Gewicht H2
KG	m	mm	mm	mm	mm	mm	mm	mm	KG	KG	KG
250	2	900	1550 (H0) 2150 (H1) 3000 (H2)	2150 (H0) 3200 (H1) 4000 (H2)	HSF mini + 135mm	HSF maxi + 135mm	1100 (H0) 1520 (H1) 2050 (H2)	150	76	84	98
	2,5	1400							79	87	101
	3	1900							82	90	104
	3,5	2400							86	94	108
	4	2900							89	97	111
	4,5	3400							92	100	114
	5	3900							96	104	118
	5,5	4400							99	107	121
6	4900	102	110	124							
500	2	900	1550 (H0) 2150 (H1) 3000 (H2)	2150 (H0) 3200 (H1) 4000 (H2)	HSF mini + 135mm	HSF maxi + 135mm	1100 (H0) 1520 (H1) 2050 (H2)	150	83	93	109
	2,5	1400			HSF mini + 185mm	HSF maxi + 185mm			86	96	112
	3	1900							89	99	115
	3,5	2400			HSF mini + 250mm	HSF maxi + 250mm			100	110	126
	4	2900							104	114	130
	4,5	3400			HSF mini + 250mm	HSF maxi + 250mm			109	119	135
	5	3900							113	123	139
	5,5	4400			117	127			143		
6	4900	134	144	160							
1 000	2	900	1550 (H0) 2150 (H1) 3000 (H2)	2150 (H0) 3200 (H1) 4000 (H2)	HSF mini + 215mm	HSF maxi + 215mm	1100 (H0) 1520 (H1) 2050 (H2)	200	103	106	136
	2,5	1400			HSF mini + 250mm	HSF maxi + 250mm			108	111	141
	3	1900							114	117	147
	3,5	2400			HSF mini + 250mm	HSF maxi + 250mm			119	122	152
	4	2900							124	127	157
	4,5	3400			HSF mini + 250mm	HSF maxi + 250mm			130	133	163
	5	3900							155	158	188
	5,5	4400			162	165			195		
6	4900	169	172	202							
1 600	2	900	1550 (H0) 2150 (H1) 3000 (H2)	2150 (H0) 3200 (H1) 4000 (H2)	HSF mini + 215mm	HSF maxi + 215mm	1100 (H0) 1520 (H1) 2050 (H2)	200	131	151	171
	2,5	1400			HSF mini + 250mm	HSF Maxi + 250mm			137	157	177
	3	1900							142	162	182
	3,5	2400			HSF mini + 250mm	HSF Maxi + 250mm			161	181	201
	4	2900							168	188	208
	4,5	3400			175	195			215		
5	3900	183	203	223							
2 000	2	900	1550 (H0) 2150 (H1) 3000 (H2)	2150 (H0) 3200 (H1) 4000 (H2)	HSF mini + 215mm	HSF Maxi + 215mm	1100 (H0) 1520 (H1) 2050 (H2)	200	131	146	171
	2,5	1400			HSF mini + 250mm	HSF Maxi + 250mm			137	152	177
	3	1900							154	169	193,5
	3,5	2400			161	176			201		
4	2900	168	183	208							

