

# Plot cylindrique femelle/femelle 75x30 M12 60 Sh



## Références du produit

Reference: -

EAN13: -

UPC: -

## Description du produit

**Plot cylindrique anti vibratoire Femelle/Femelle diam 75 épaisseur 30.  
Taraudage M12 longueur 12, dureté 60 shore**

**Caractéristique matière :** Corps en élastomère NR/SBR. Dureté 60 ° Shore A (tolérance +/- 5 SH). Parties métalliques en acier zingué.

**Info :** Sur demande matière spéciale.

Les photos ne sont pas contractuelles.

Pour plus d'informations : [contact@binder-jenny.fr](mailto:contact@binder-jenny.fr) ou 03 88 39 21 45

## Caractéristiques

Taraudage: M12

Hauteur base : 30

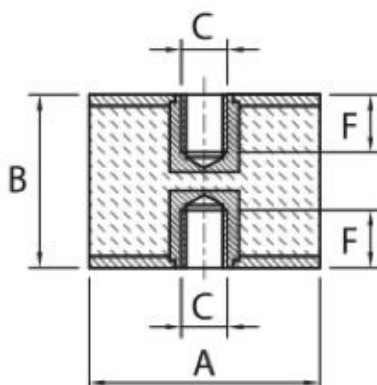
Diamètre de la base : 75

Longueur taraudage : 12



## Images

## Plots cylindriques Série FF Femelle/femelle



| DESIGNATION              | DIMENSIONS |    |     |    | CHARGE MAXI daN |              |
|--------------------------|------------|----|-----|----|-----------------|--------------|
|                          | A          | B  | C   | F  | Compression     | Cisaillement |
| Plot FF 75x30 M12 60 Sh  | 75         | 30 | M12 | 12 | 390             | 90           |
| Plot FF 75x40 M12 60 Sh  | 75         | 40 | M12 | 12 | 378             | 78           |
| Plot FF 75x50 M12 60 Sh  | 75         | 50 | M12 | 12 | 373             | 68           |
| Plot FF 100x50 M16 60 Sh | 100        | 50 | M16 | 14 | 660             | 98           |
| Plot FF 100x55 M16 60 Sh | 100        | 55 | M16 | 14 | 636             | 78           |
| Plot FF 100x60 M16 60 Sh | 100        | 60 | M16 | 14 | 590             | 49           |

**MATIERE**

Corps : en élastomère NR/SBR.  
Dureté : 60° shore A (tolérance +/- 5 SH).  
Parties métalliques : en acier zingué.