

# Plot cylindrique femelle/femelle 60x50 M10 60 Sh



## Références du produit

Reference: -

EAN13: -

UPC: -

## Description du produit

**Plot cylindrique anti vibratoire Femelle/Femelle diam 60 épaisseur 50.  
Taraudage M10 longueur 10, dureté 60 shore**

**Caractéristique matière :** Corps en élastomère NR/SBR. Dureté 60 ° Shore A (tolérance +/- 5 SH). Parties métalliques en acier zingué.

**Info :** Sur demande matière spéciale.

Les photos ne sont pas contractuelles.

Pour plus d'informations : [contact@binder-jenny.fr](mailto:contact@binder-jenny.fr) ou 03 88 39 21 45

## Caractéristiques

Taraudage: M10

Hauteur base : 50

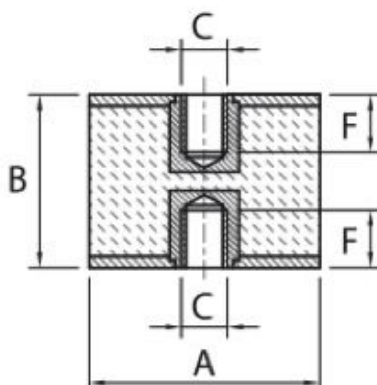
Diamètre de la base : 60

Longueur taraudage : 10



## Images

## Plots cylindriques Série FF Femelle/femelle



| DESIGNATION             | DIMENSIONS |    |     |    | CHARGE MAXI daN |              |
|-------------------------|------------|----|-----|----|-----------------|--------------|
|                         | A          | B  | C   | F  | Compression     | Cisaillement |
| Plot FF 60x30 M10 60 Sh | 60         | 30 | M10 | 10 | 210             | 30           |
| Plot FF 60x30 M12 60 Sh | 60         | 30 | M12 | 12 | 210             | 30           |
| Plot FF 60x40 M12 60 Sh | 60         | 40 | M12 | 11 | 210             | 30           |
| Plot FF 60x50 M10 60 Sh | 60         | 50 | M10 | 10 | 200             | 24           |

**MATIERE**

Corps : en élastomère NR/SBR.  
Dureté : 60° shore A (tolérance +/- 5 SH).  
Parties métalliques : en acier zingué.