

# Plot cylindrique mâle/mâle inox 25x20 M6x18 60 Sh



## Références du produit

Reference: -

EAN13: -

UPC: -

## Description du produit

**Plot cylindrique anti vibratoire Mâle/Mâle diam 25 épaisseur 20. Tiges inox M6 longueur 18 dureté 60 ° shore A**

**Caractéristique matière :** Corps en élastomère NR/SBR. Dureté 60 ° Shore A (tolérance +/- 5 SH). Parties métalliques en inox AISI 304

**Info :** Sur demande autres dimensions.

Les photos ne sont pas contractuelles.

Pour plus d'informations : [contact@binder-jenny.fr](mailto:contact@binder-jenny.fr) ou 03 88 39 21 45

## Caractéristiques

Filetage (mm): M6  
longueur filetage: 18



Charge max compression (daN): 45

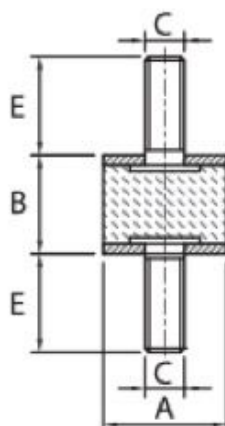
Charge max cisaillement (daN): 5

Diamètre plot: 25

Hauteur plot: 20

## Images

Plots cylindriques  
Série MMX  
Mâle/mâle inox



DIMENSIONS				CHARGE MAXI daN	
A	B	C	E	Compression	Cisaillement
15	15	M4	14	15	2
20	15	M6	16	34	4
25	20	M6	18	45	5
30	30	M8	23	61	7
40	30	M8	23	98	15

**MATIERE**

Corps : en élastomère NR/SBR.  
Dureté 60° shore A (tolérance +/- 5 SH).  
Parties métalliques en inox AISI 304