

Plot cylindrique mâle/mâle inox 15x15 M4x14 60 Sh



Références du produit

Reference: -

EAN13: -

UPC: -

Description du produit

Plot cylindrique anti vibratoire Mâle/Mâle diam 15 épaisseur 15. Tiges inox M4 longueur 14 dureté 60 ° shore A

Caractéristique matière : Corps en élastomère NR/SBR. Dureté 60 ° Shore A (tolérance +/- 5 SH). Parties métalliques en inox AISI 304

Info : Sur demande autres dimensions.

Les photos ne sont pas contractuelles.

Pour plus d'informations : contact@binder-jenny.fr ou 03 88 39 21 45

Caractéristiques

Filetage (mm): M4
longueur filetage: 14



Charge max compression (daN): 15

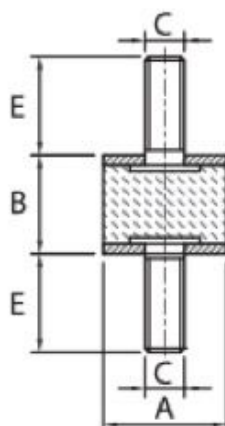
Charge max cisaillement (daN): 2

Diamètre plot: 15

Hauteur plot: 15

Images

Plots cylindriques
Série MMX
Mâle/mâle inox



DIMENSIONS				CHARGE MAXI daN	
A	B	C	E	Compression	Cisaillement
15	15	M4	14	15	2
20	15	M6	16	34	4
25	20	M6	18	45	5
30	30	M8	23	61	7
40	30	M8	23	98	15

MATIERE

Corps : en élastomère NR/SBR.
Dureté 60° shore A (tolérance +/- 5 SH).
Parties métalliques en inox AISI 304