

Poignée technopolymère tube aluminium largeur 300 fixation par vis à tête cylindrique diam 30



Références du produit

Reference: -

EAN13: -

UPC: -

Description du produit

Poignée technopolymère tube aluminium largeur 300, fixation par vis à tête cylindrique diam 30

Caractéristique matière : Supports latéraux en technopolymère noir mat renforcé fibre de verre. Tube en aluminium, couleur gris métallisé épaisseur 2 mm

Info : Sur demande kit de fixation fourni

Les photos ne sont pas contractuelles.

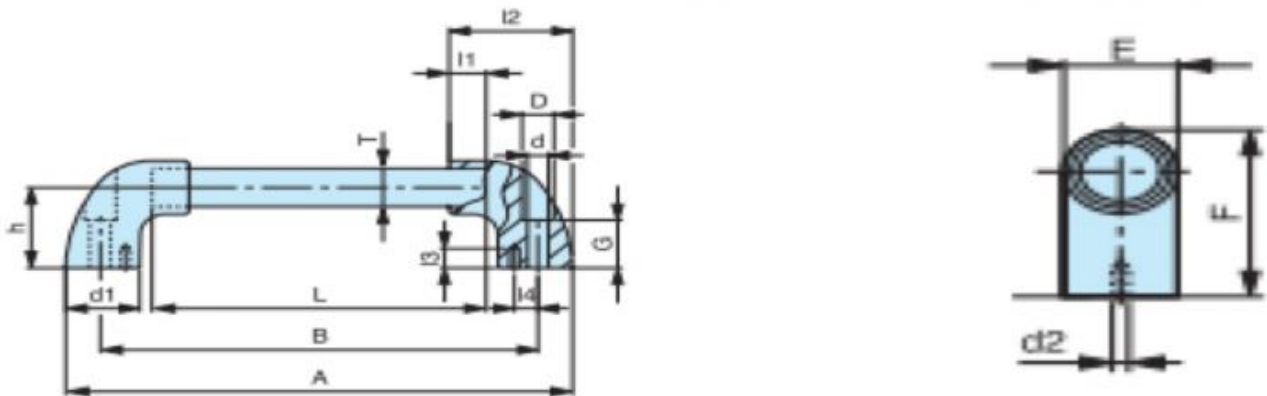
Pour plus d'informations : contact@binder-jenny.fr ou 03 88 39 21 45

Caractéristiques



Entraxe des trous de fixation: 300
Diamètre de la base : 30
Longueur taraudage : 25
diamètre taraudage: 8,5
Longueur poignée : 328
Diamètre tube : 20
Longueur tube: 258

Images



Fixation par vis à tête cylindrique.

T	L	B	A	F	L1	G	D	d	d1	h	I2	E	Poids gr.
20	158	200	228	56	15	25	13	8,5	30	42	50	28	123
20	258	300	328	56	15	25	13	8,5	30	42	50	28	152
20	358	400	428	56	15	25	13	8,5	30	42	50	28	285
20	458	500	528	56	15	25	13	8,5	30	42	50	28	215
20	558	600	628	56	15	25	13	8,5	30	42	50	28	248