

Poignée technopolymère tube aluminium largeur 200 fixation par vis à tête cylindrique diam 30



Références du produit

Reference: -

EAN13: -

UPC: -

Description du produit

Poignée technopolymère tube aluminium largeur 200, fixation par vis à tête cylindrique diam 30

Caractéristique matière : Supports latéraux en technopolymère noir mat renforcé fibre de verre. Tube en aluminium, couleur gris métallisé épaisseur 2 mm

Info : Sur demande kit de fixation fourni

Les photos ne sont pas contractuelles.

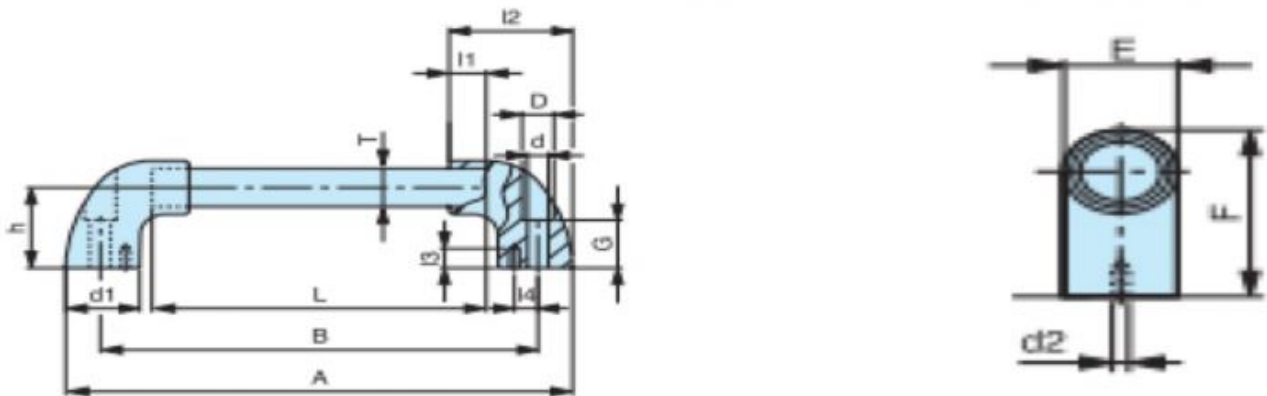
Pour plus d'informations : contact@binder-jenny.fr ou 03 88 39 21 45

Caractéristiques



Entraxe des trous de fixation: 200
Diamètre de la base : 30
Longueur taraudage : 25
diamètre taraudage: 8,5
Longueur poignée : 228
Diamètre tube : 20
Longueur tube: 158

Images



Fixation par vis à tête cylindrique.

| T | L | B | A | F | L1 | G | D | d | d1 | h | l2 | E | Poids gr. |
|----|-----|-----|-----|----|----|----|----|-----|----|----|----|----|--------------|
| 20 | 158 | 200 | 228 | 56 | 15 | 25 | 13 | 8,5 | 30 | 42 | 50 | 28 | 123 |
| 20 | 258 | 300 | 328 | 56 | 15 | 25 | 13 | 8,5 | 30 | 42 | 50 | 28 | 152 |
| 20 | 358 | 400 | 428 | 56 | 15 | 25 | 13 | 8,5 | 30 | 42 | 50 | 28 | 285 |
| 20 | 458 | 500 | 528 | 56 | 15 | 25 | 13 | 8,5 | 30 | 42 | 50 | 28 | 215 |
| 20 | 558 | 600 | 628 | 56 | 15 | 25 | 13 | 8,5 | 30 | 42 | 50 | 28 | 248 |