

Poignée technopolymère largeur 117 insert laiton borgne taraudé M5



Références du produit

Reference: -

EAN13: -

UPC: -

Description du produit

Poignée technopolymère noir mat largeur 117, insert en laiton borgne taraudé M5

Caractéristique matière : technopolymère noir mat renforcé fibre de verre. Insert laiton

Info : Différents coloris, rouge RAL 3000, orange RAL 2004, blanc RAL 9010, gris RAL 7031

Les photos ne sont pas contractuelles.

Pour plus d'informations : contact@binder-jenny.fr ou 03 88 39 21 45

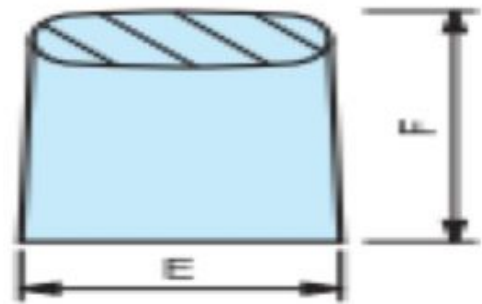
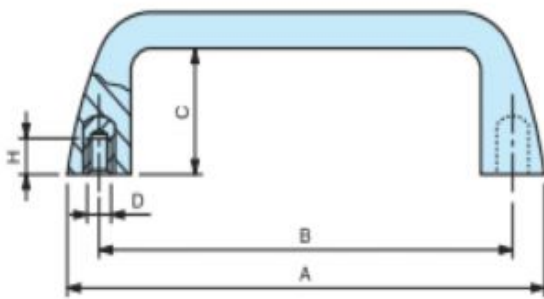
Caractéristiques

Entraxe des trous de fixation: 117



Longueur(mm): 133
Taraudage: M5
Longueur taraudage : 9

Images



Insert en laiton borgne taraudé.

B	A	E	F	C	H	D	Poids gr.
105	121	26	37	29	9	M5	46
105	121	26	37	29	9	M6	48
110	133	26	40	32	9	M5	58
110	133	26	40	32	9	M6	60
117	133	26	40	32	9	M5	57
117	133	26	40	32	9	M6	59
117	133	26	40	32	9	M8	61

Matière : Technopolymère noir mat renforcé fibre de verre.