

Poignée technopolymère largeur 93,5 fixation pour vis à tête cylindrique diam 6,5



Références du produit

Reference: -

EAN13: -

UPC: -

Description du produit

Poignée technopolymère noir mat largeur 93,5, fixation pour vis à tête cylindrique diam 6,5

Caractéristique matière : technopolymère noir mat renforcé fibre de verre.

Info : Fixation par vis à tête cylindrique six pans creux.

Différents coloris, rouge RAL 3000, orange RAL 2004, blanc RAL 9010, gris RAL 7031

Les photos ne sont pas contractuelles.

Pour plus d'informations : contact@binder-jenny.fr ou 03 88 39 21 45

Caractéristiques

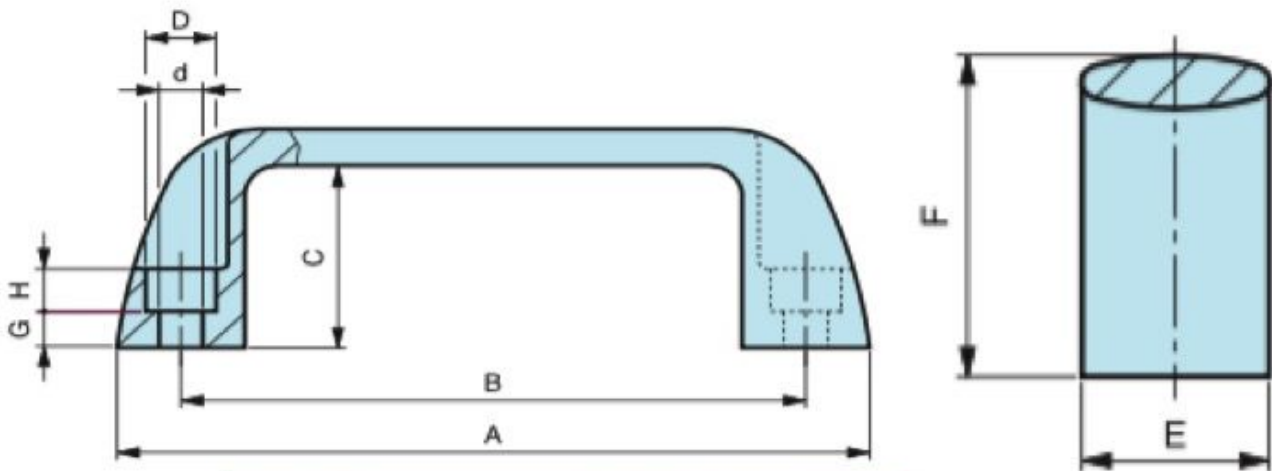


Entraxe des trous de fixation: 93.5

Longueur(mm): 112

Diamètre trou de fixation : 6,5

Images



Fixation pour vis à tête cylindrique.

B	A	E	F	C	G	H	D	d	Poids gr.
93,5	112	21	36	30	6	7	Ø 10,5	Ø 6,5	26
117	139	26	41	34	6	9	Ø 10,5	Ø 6,5	41
117	139	26	41	34	6	9	Ø 13	Ø 8,5	40
132	156	27	45	37	9	7	Ø 10,5	Ø 6,5	56
132	156	27	45	37	7	9	Ø 13	Ø 8,5	54
179	204	28	50	42	8	9	Ø 13	Ø 8,5	72

NOTE : Fixation par vis à tête cylindrique six pans creux.

Matière : Technopolymère noir mat renforcé fibre de verre.