

# Volant à cinq lobes diam 75 insert en laiton borgne taraudé M12



## Références du produit

Reference: -

EAN13: -

UPC: -

## Description du produit

**Volant à cinq lobes diam 75 insert en laiton borgne taraudé M12**

**Caractéristique matière :** Duroplast noir. Insert laiton

**Info :** Sur demande, selon la quantité, possibilité de couleurs et/ou d'insert acier, laiton ou inox de différentes mesures

Les photos ne sont pas contractuelles.

Pour plus d'informations : [contact@binder-jenny.fr](mailto:contact@binder-jenny.fr) ou 03 88 39 21 45

## Caractéristiques

Hauteur totale (mm): 28

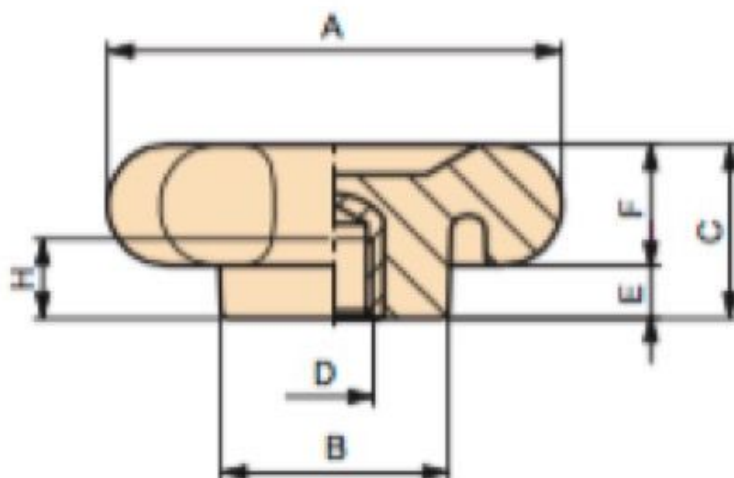
Taraudage: M12

Longueur taraudage : 13



Hauteur base: 20  
Diamètre bouton : 75  
Hauteur épaulement : 8  
Diamètre épaulement : 34

## Images



Insert en laiton borgne taraudé.

A	C	B	D	H	E	F	Poids gr.
75	28	34	M10	13	8	20	88
75	28	34	M12	13	8	20	89

**Matière :** Duroplast noir.