

# Plots cylindriques Mâle/Femelle 25x30 M6x18 60 Sh



## Références du produit

Reference: -

EAN13: -

UPC: -

## Description du produit

**Plot cylindrique anti vibratoire Mâle/Femelle diam 25 épaisseur 30. Tige acier M6 longueur 18, taraudage M6 profondeur 8, dureté 60 ° shore A**

**Caractéristique matière :** Corps en élastomère NR/SBR. Dureté 60 ° Shore A (tolérance +/- 5 SH). Parties métalliques en acier zingué.

**Info :** Sur demande matière ou longueur de tige spéciale.

Les photos ne sont pas contractuelles.

Pour plus d'informations : [contact@binder-jenny.fr](mailto:contact@binder-jenny.fr) ou 03 88 39 21 45

## Caractéristiques

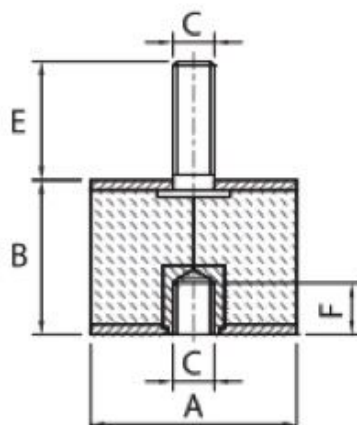
Taraudage: M6  
longueur filetage: 18



Longueur taraudage : 8  
Charge max compression (daN): 35  
Charge max cisaillement (daN): 3  
Diamètre plot: 25  
Hauteur plot: 30

## Images

Plots cylindriques  
 Série MF  
 Mâle/femelle



DESIGNATION	DIMENSIONS					CHARGE MAXI daN	
	A	B	C	E	F	Compression	Cisaillement
Plot MF 15x15 M4x14 60 Sh	15	15	M4	14	4	15	3
Plot MF 20x15 M6x16 60 Sh	20	15	M6	16	6	34	3
Plot MF 20x20 M6x16 60 Sh	20	20	M6	16	6	29	2
Plot MF 20x25 M6x16 60 Sh	20	25	M6	16	6	19	2
Plot MF 20x30 M6x16 60 Sh	20	30	M6	16	6	15	2
Plot MF 25x15 M6x18 60 Sh	25	15	M6	18	6	40	6
Plot MF 25x20 M6x18 60 Sh	25	20	M6	18	8	45	5
Plot MF 25x20 M8x20 60 Sh	25	20	M8	20	8	45	5
Plot MF 25x25 M6x18 60 Sh	25	25	M6	18	8	40	4
Plot MF 25x30 M6x18 60 Sh	25	30	M6	18	8	35	3

**MATIERE**

Corps : en élastomère NR/SBR.  
 Dureté : 60° shore A (tolérance +/- 5 SH).  
 Parties métalliques : en acier zingué.