

Plots cylindriques Mâle/Mâle 40x30 M8x23 60 Sh



Références du produit

Reference: -

EAN13: -

UPC: -

Description du produit

Plot cylindrique anti vibratoire Mâle/Mâle diam 40 épaisseur 30. Tiges acier M8 longueur 23 dureté 60 ° shore A

Caractéristique matière : Corps en élastomère NR/SBR. Dureté 60 ° Shore A (tolérance +/- 5 SH). Parties métalliques en acier zingué.

Info : Sur demande matière ou longueur de tige spéciale.

Les photos ne sont pas contractuelles.

Pour plus d'informations : contact@binder-jenny.fr ou 03 88 39 21 45

Caractéristiques

Filetage (mm): M8
longueur filetage: 23



Charge max compression (daN): 98

Charge max cisaillement (daN): 15

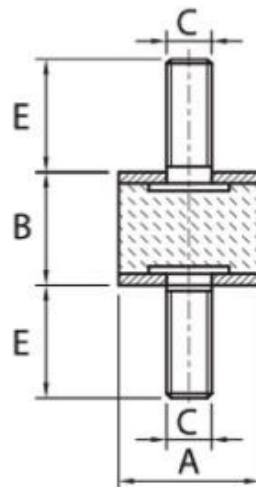
Diamètre plot: 40

Hauteur plot: 30

Images



Plots cylindriques
Série MM
Mâle/mâle



DESIGNATION	DIMENSIONS				CHARGE MAXI daN	
	A	B	C	E	Compression	Cisaillement
Plot MM 40x20 M8x23 60 Sh	40	20	M8	23	63	12
Plot MM 40x30 M8x23 60 Sh	40	30	M8	23	98	15
Plot MM 40x30 M10x28 60 Sh	40	30	M10	28	98	15
Plot MM 40x35 M8x23 60 Sh	40	35	M8	23	88	13
Plot MM 40x40 M8x23 60 Sh	40	40	M8	23	107	13
Plot MM 40x40 M10x28 60 Sh	40	40	M10	28	107	13
Plot MM 50x20 M10x28 60 Sh	50	20	M10	28	168	21
Plot MM 50x30 M10x28 60 Sh	50	30	M10	28	158	19
Plot MM 50x40 M10x28 60 Sh	50	40	M10	28	143	17
Plot MM 50x45 M10x28 60 Sh	50	45	M10	28	136	16
Plot MM 50x50 M10x28 60 Sh	50	50	M10	28	133	13

MATIERE Corps : en élastomère NR/SBR.
Dureté : 60° shore A (tolérance +/- 5 SH).
Parties métalliques : en acier zingué.