

# Plots cylindriques Mâle/Mâle 30x25 M8x20 60 Sh



## Références du produit

Reference: -

EAN13: -

UPC: -

## Description du produit

**Plot cylindrique anti vibratoire Mâle/Mâle diam 30 épaisseur 25. Tiges acier M8 longueur 20 dureté 60 ° shore A**

**Caractéristique matière :** Corps en élastomère NR/SBR. Dureté 60 ° Shore A (tolérance +/- 5 SH). Parties métalliques en acier zingué.

**Info :** Sur demande matière ou longueur de tige spéciale.

Les photos ne sont pas contractuelles.

Pour plus d'informations : [contact@binder-jenny.fr](mailto:contact@binder-jenny.fr) ou 03 88 39 21 45

## Caractéristiques

Filetage (mm): M8  
longueur filetage: 20



Charge max compression (daN): 66

Charge max cisaillement (daN): 9

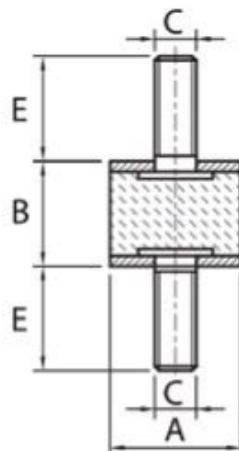
Diamètre plot: 30

Hauteur plot: 25

## Images



Plots cylindriques  
Série MM  
Mâle/mâle



DESIGNATION	DIMENSIONS				CHARGE MAXI daN	
	A	B	C	E	Compression	Cisaillement
Plot MM 30x15 M8x23 60 Sh	30	15	M8	23	42	9
Plot MM 30x20 M8x23 60 Sh	30	20	M8	23	66	9
Plot MM 30x25 M8x20 60 Sh	30	25	M8	20	66	9
Plot MM 30x30 M8x23 60 Sh	30	30	M8	23	61	7
Plot MM 30x40 M8x23 60 Sh	30	40	M8	23	55	5

**MATIERE**

Corps : en élastomère NR/SBR.  
Dureté : 60° shore A (tolérance +/- 5 SH).  
Parties métalliques : en acier zingué.