

# Plots cylindriques Mâle/Mâle 25x10 M6x20 60 Sh



## Références du produit

Reference: -

EAN13: -

UPC: -

## Description du produit

**Plot cylindrique anti vibratoire Mâle/Mâle diam 25 épaisseur 10. Tiges acier M6 longueur 20 dureté 60 ° shore A**

**Caractéristique matière :** Corps en élastomère NR/SBR. Dureté 60 ° Shore A (tolérance +/- 5 SH). Parties métalliques en acier zingué.

**Info :** Sur demande matière ou longueur de tige spéciale.

Les photos ne sont pas contractuelles.

Pour plus d'informations : [contact@binder-jenny.fr](mailto:contact@binder-jenny.fr) ou 03 88 39 21 45

## Caractéristiques

Filetage (mm): M6  
longueur filetage: 20



Charge max compression (daN): 35

Charge max cisaillement (daN): 5

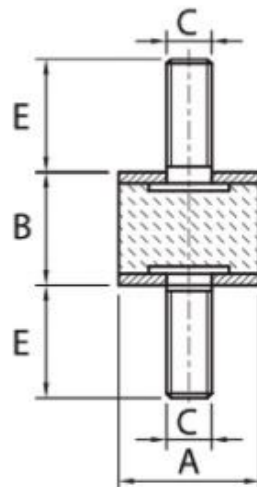
Diamètre plot: 25

Hauteur plot: 10

## Images



Plots cylindriques  
Série MM  
Mâle/mâle



DESIGNATION	DIMENSIONS				CHARGE MAXI daN	
	A	B	C	E	Compression	Cisaillement
Plot MM 25x10 M6x20 60 Sh	25	10	M6	20	35	5
Plot MM 25x15 M6x18 60 Sh	25	15	M6	18	35	5
Plot MM 25x20 M6x18 60 Sh	25	20	M6	18	45	5
Plot MM 25x20 M8x20 60 Sh	25	20	M8	20	45	5
Plot MM 25x25 M6x18 60 Sh	25	25	M6	18	40	5
Plot MM 25x30 M6x18 60 Sh	25	30	M6	18	34	3
Plot MM 25x30 M8x20 60 Sh	25	30	M8	20	34	3

**MATIERE** Corps : en élastomère NR/SBR.  
Dureté : 60° shore A (tolérance +/- 5 SH).  
Parties métalliques : en acier zingué.