

Plots cylindriques Mâle/Mâle 20x30 M6x16 60 Sh



Références du produit

Reference: -

EAN13: -

UPC: -

Description du produit

Plot cylindrique anti vibratoire Mâle/Mâle diam 20 épaisseur 30. Tiges acier M6 longueur 16 dureté 60 ° shore A

Caractéristique matière : Corps en élastomère NR/SBR. Dureté 60 ° Shore A (tolérance +/- 5 SH). Parties métalliques en acier zingué.

Info : Sur demande matière ou longueur de tige spéciale.

Les photos ne sont pas contractuelles.

Pour plus d'informations : contact@binder-jenny.fr ou 03 88 39 21 45

Caractéristiques

Filetage (mm): M6
longueur filetage: 16



Charge max compression (daN): 24

Charge max cisaillement (daN): 3

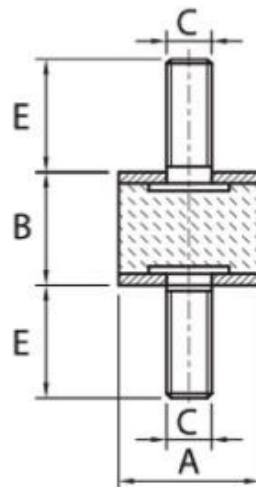
Diamètre plot: 20

Hauteur plot: 30

Images



Plots cylindriques
Série MM
Mâle/mâle



DESIGNATION	DIMENSIONS				CHARGE MAXI daN	
	A	B	C	E	Compression	Cisaillement
Plot MM 13x10 M5x10 60 Sh	13	10	M5	10	15	2
Plot MM 15x10 M4x10 60 Sh	15	10	M4	10	15	2
Plot MM 15x15 M4x14 60 Sh	15	15	M4	14	15	2
Plot MM 20x10 M6x16 60 Sh	20	10	M6	16	36	3
Plot MM 20x15 M6x16 60 Sh	20	15	M6	16	34	4
Plot MM 20x20 M6x16 60 Sh	20	20	M6	16	34	2
Plot MM 20x25 M6x16 60 Sh	20	25	M6	16	24	2
Plot MM 20x30 M6x16 60 Sh	20	30	M6	16	24	3

MATIERE

Corps : en élastomère NR/SBR.
Dureté : 60° shore A (tolérance +/- 5 SH).
Parties métalliques : en acier zingué.