

# Plots cylindriques Mâle/Mâle 15x10 M4x10 60 Sh



## Références du produit

Reference: -

EAN13: -

UPC: -

## Description du produit

**Plot cylindrique anti vibratoire Mâle/Mâle diam 15 épaisseur 10. Tiges acier M4 longueur 10 dureté 60 ° shore A**

**Caractéristique matière :** Corps en élastomère NR/SBR. Dureté 60 ° Shore A (tolérance +/- 5 SH). Parties métalliques en acier zingué.

**Info :** Sur demande matière ou longueur de tige spéciale.

Les photos ne sont pas contractuelles.

Pour plus d'informations : [contact@binder-jenny.fr](mailto:contact@binder-jenny.fr) ou 03 88 39 21 45

## Caractéristiques

Filetage (mm): M4  
longueur filetage: 10



Charge max compression (daN): 15

Charge max cisaillement (daN): 2

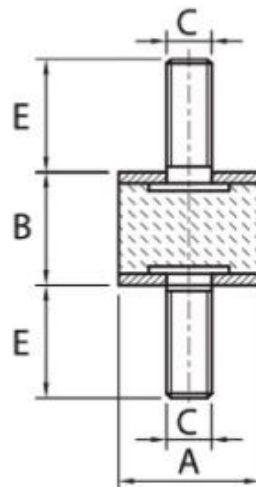
Diamètre plot: 15

Hauteur plot: 10

## Images



Plots cylindriques  
Série MM  
Mâle/mâle



DESIGNATION	DIMENSIONS				CHARGE MAXI daN	
	A	B	C	E	Compression	Cisaillement
Plot MM 13x10 M5x10 60 Sh	13	10	M5	10	15	2
Plot MM 15x10 M4x10 60 Sh	15	10	M4	10	15	2
Plot MM 15x15 M4x14 60 Sh	15	15	M4	14	15	2
Plot MM 20x10 M6x16 60 Sh	20	10	M6	16	36	3
Plot MM 20x15 M6x16 60 Sh	20	15	M6	16	34	4
Plot MM 20x20 M6x16 60 Sh	20	20	M6	16	34	2
Plot MM 20x25 M6x16 60 Sh	20	25	M6	16	24	2
Plot MM 20x30 M6x16 60 Sh	20	30	M6	16	24	3

**MATIERE**

Corps : en élastomère NR/SBR.  
Dureté : 60° shore A (tolérance +/- 5 SH).  
Parties métalliques : en acier zingué.